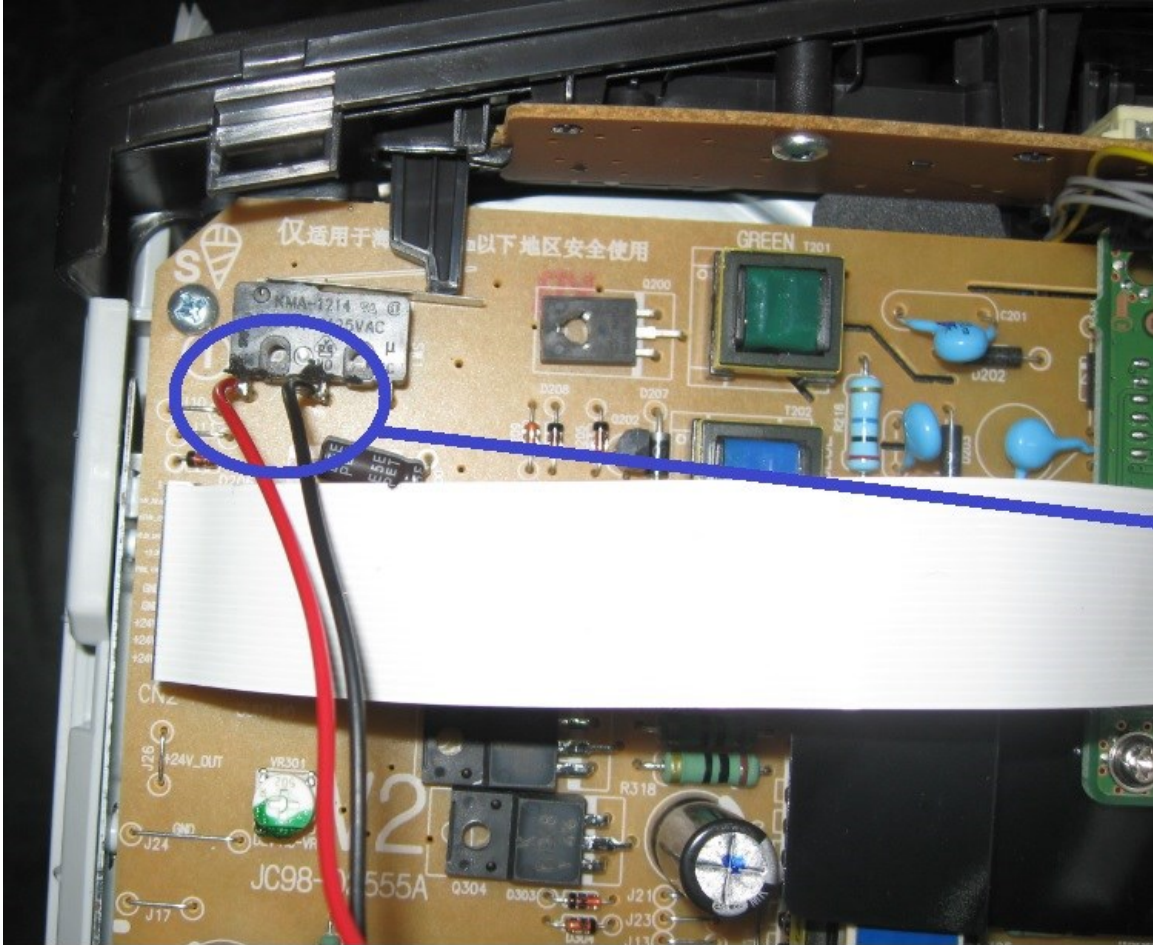


Samsung M2020 Reset Modülü Montaj Kılavuzu



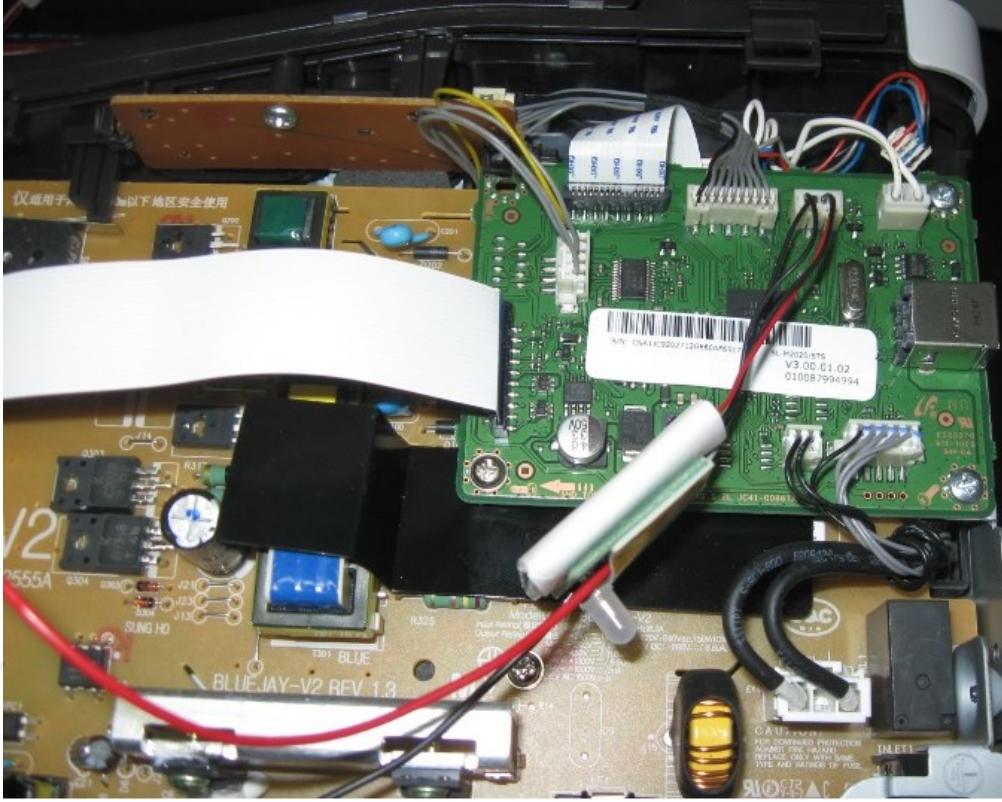
1 Cihazın sağ yan kapağını sökünüz, Reset modülü üzerindeki 2 adet kabloyu yazıcının anakartındaki kontak yerlerine lehim yapacaksınız.

2 Anakart üzerindeki gösterilen noktalara kabloları lehimleyiniz.



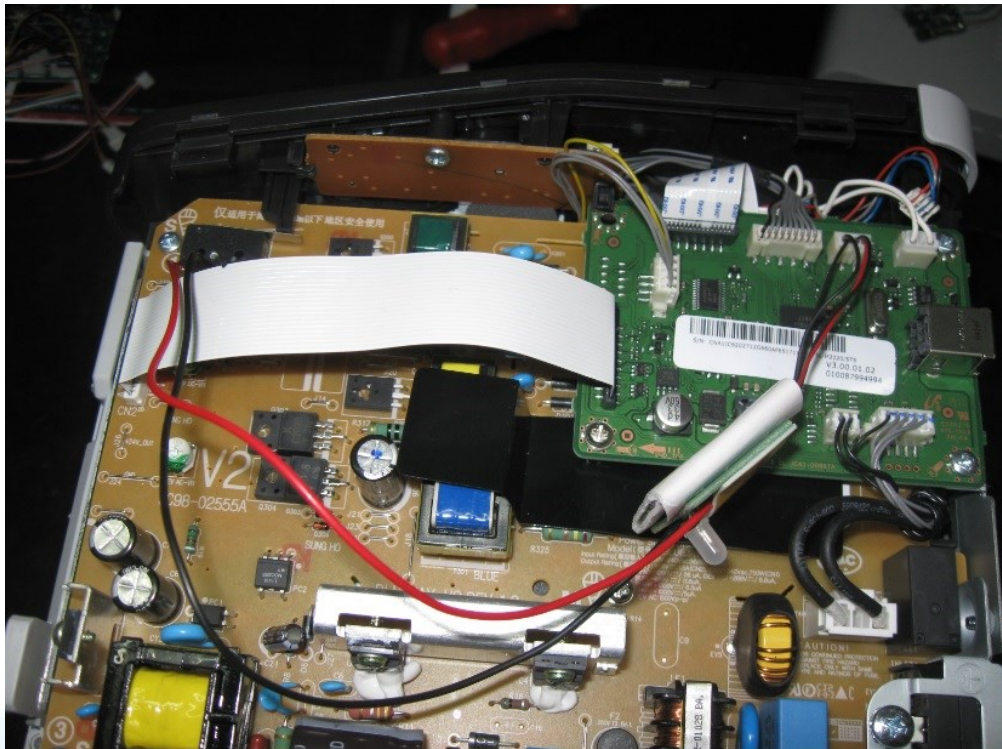
3

Reset Modül üzerindeki soketi resimdeki gibi takınız.



4

Montaj Sonrası görünüm aşağıdaki gibidir.



5

Reset Modül Montaj Sonrası İşlemler

- 1. Montaj işlemi sonrası kapalı durumda olan yazıcıyı çalıştırınız.*
- 2. 20 Sn. bekledikten sonra üst kapağı açıp kapatıyoruz. Ve tekrar 20 Sn. Bekliyoruz.*
- 3. Yazıcıyı kapatıp, tekrar açıyoruz.*
- 4. Yazıcı Hazır konuma geçecektir.*



NOT: Yazıcımız toner kartuşu yok veya bitti hatası veriyorsa yazıcıyı kapatıp açarak tekrar hazıra geçmesini (resetlenmesini) yapabilirsiniz.