

## RICOH SP-311dn, SP-311sfn Reset Modülü Montaj Kılavuzu



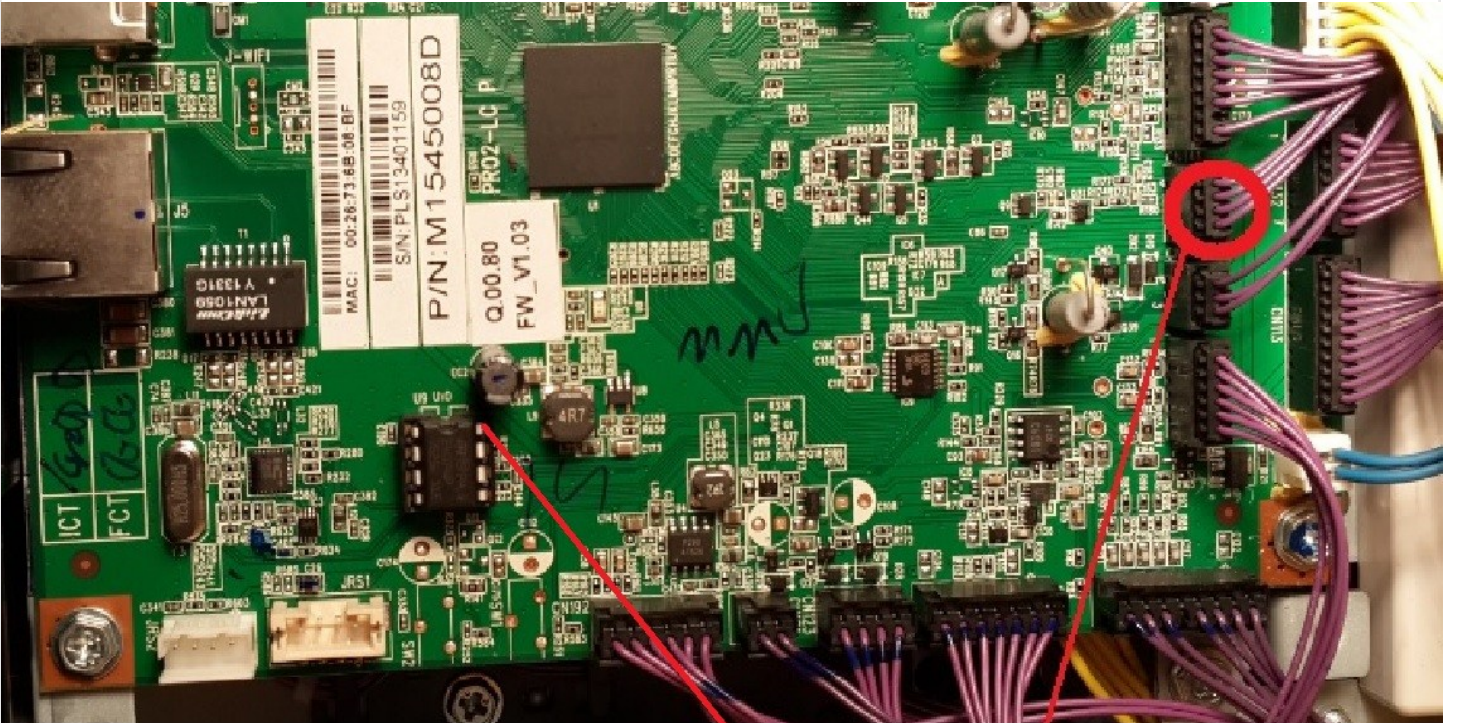
# 1

Ricoh'un bu modülü kullanan iki adet farklı cihazı bulunmaktadır.

Sol yan kapağını sökünüz, Reset modülü üzerindeki 1 adet kırmızı renk kabloyu yazıcının anakartındaki entegreye lehim yapacaksınız.

# 2

Yazıcının anakartı aşağıdaki şekildeki gibi ise montajı gerçekleştiriniz.

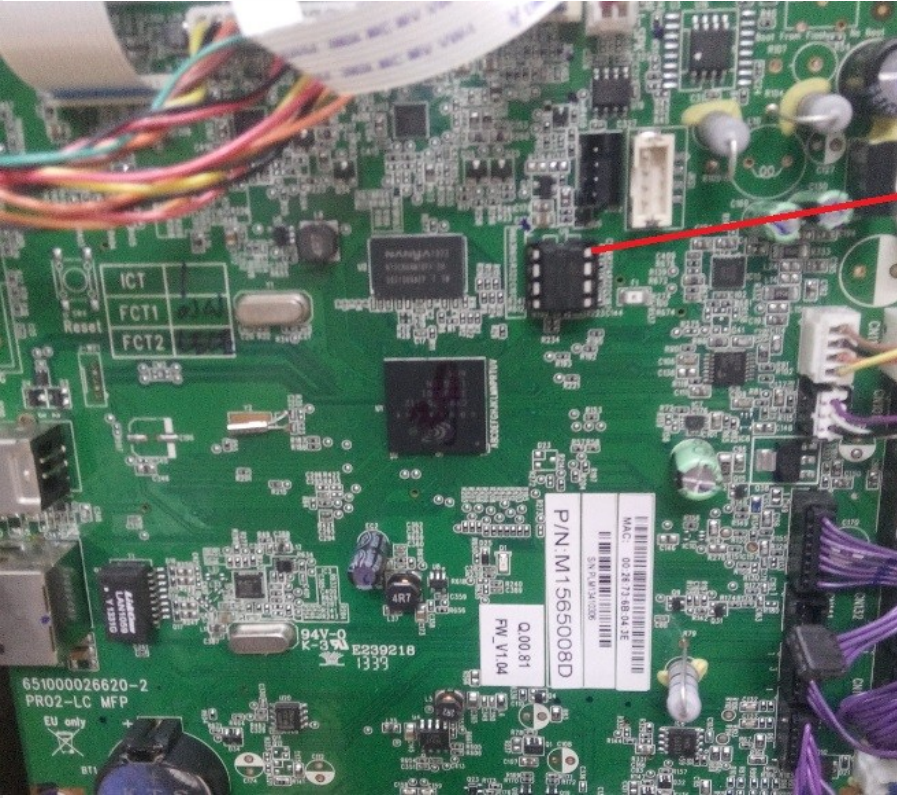


**KIRMIZI RENK KABLO  
LEHİM YAPILMAK**

**SOKETİ İŞARETLİ YERE TAKIN**

# 3

Yazıcının anakartı aşağıdaki şekilde gibi ise montajı gerçekleştiriniz.



**KIRMIZI RENK KABLO**



**DATA BİLGİ İŞLEM**

Microelectronic & Software Engineering

Üniversite Mah. Şen Sok.

No:22 ELAZIĞ / TÜRKİYE

0.424 218 33 50

kardesler@gmail.com

[www.dolummarket.com](http://www.dolummarket.com)