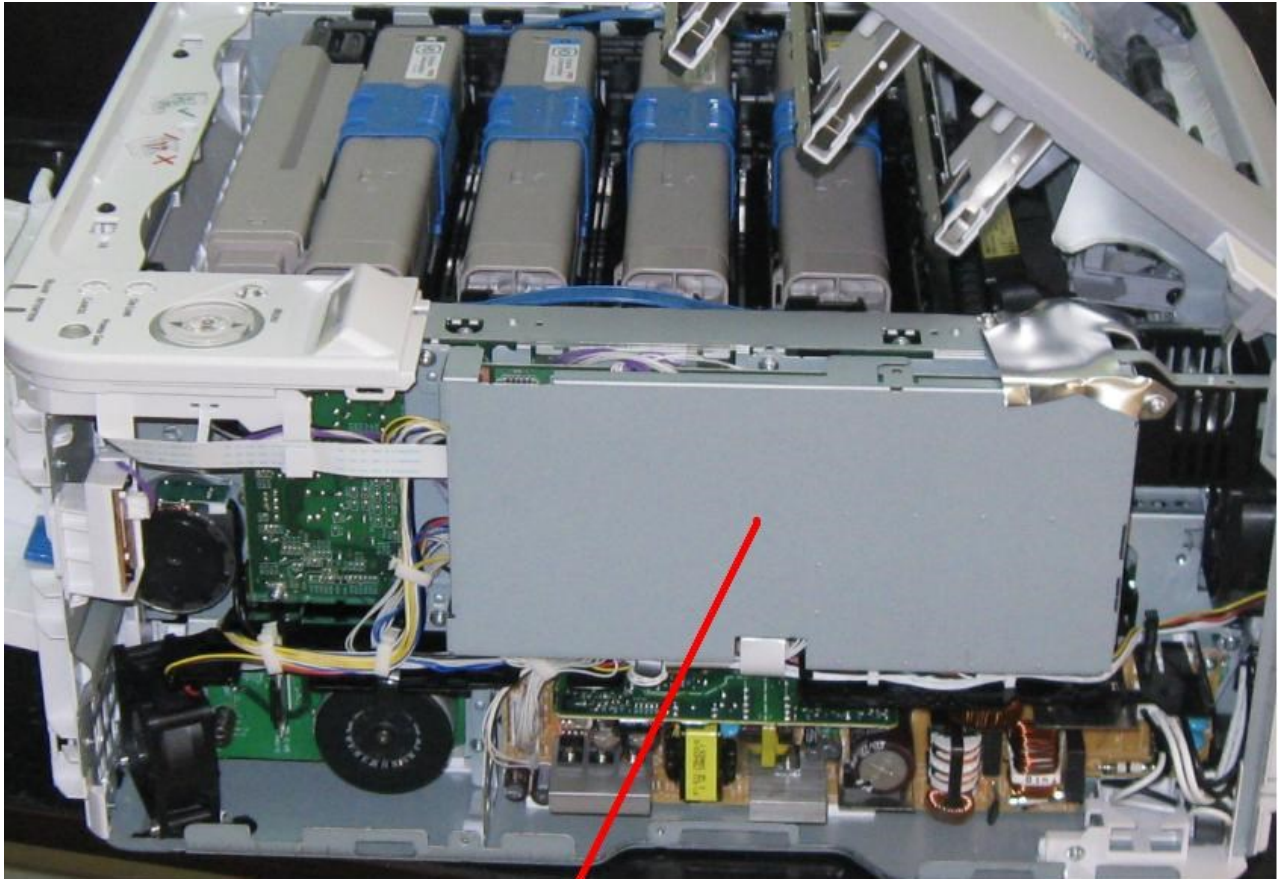


OKI C301 Reset Modülü Montaj Kılavuzu



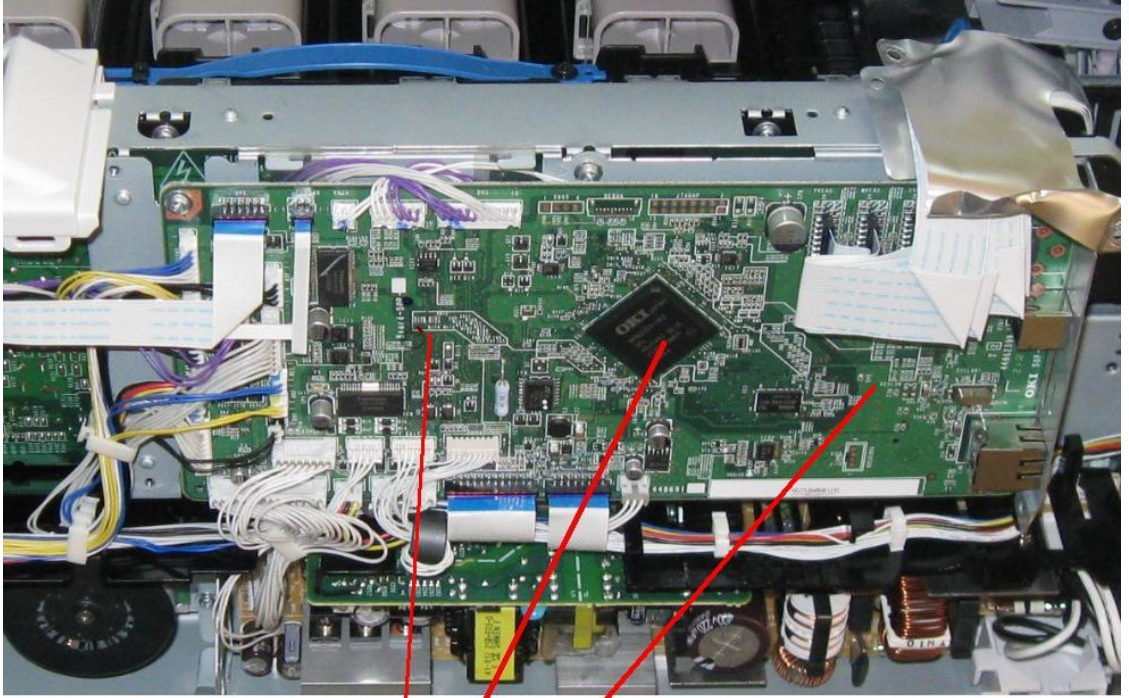
1 Cihazın sağ yan kapağını sökünüz,
Reset modülü üzerindeki 4 adet kabloyu yazıcının anakartındaki entegreye lehim yapacaksınız.

2 Yazıcının anakartına ulaşmak için üsteki metal korumayı söküyoruz.



3

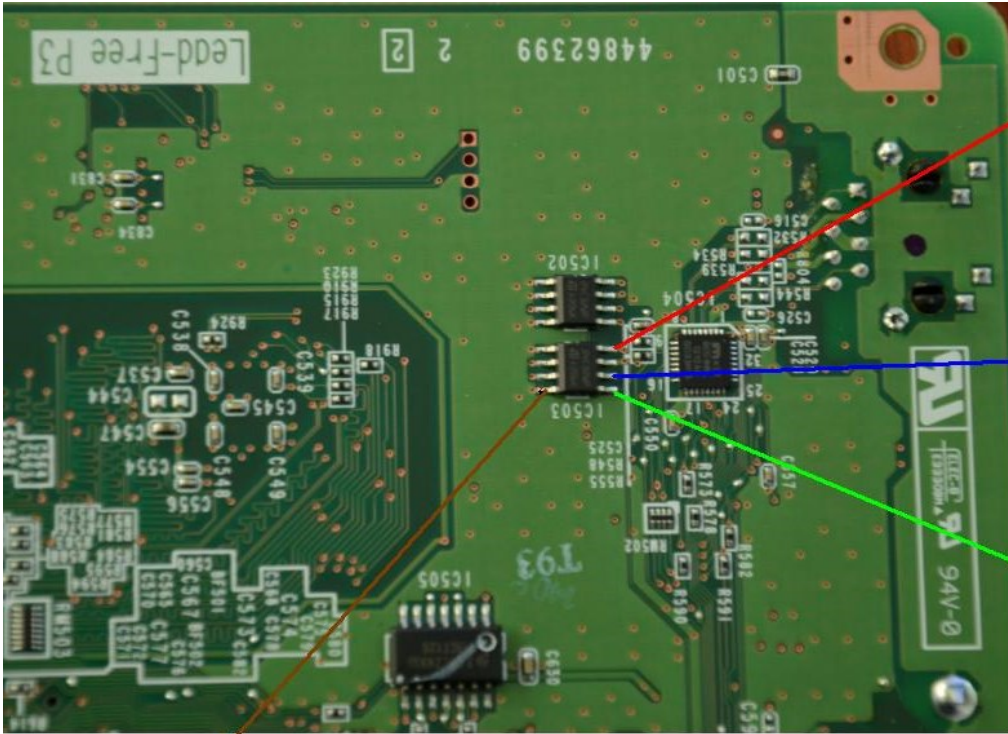
Montaj yapılacak entegre anakartın arka yüzeyinde yer aldığından anakartın bağlantı kablolarını ve vidalarını söküyoruz.



ANAKARTI SÖKÜP, ARKA YÜZEYİNE BAKIN

4

Kablo bağlantı şekli – resmi kontrol ediniz.



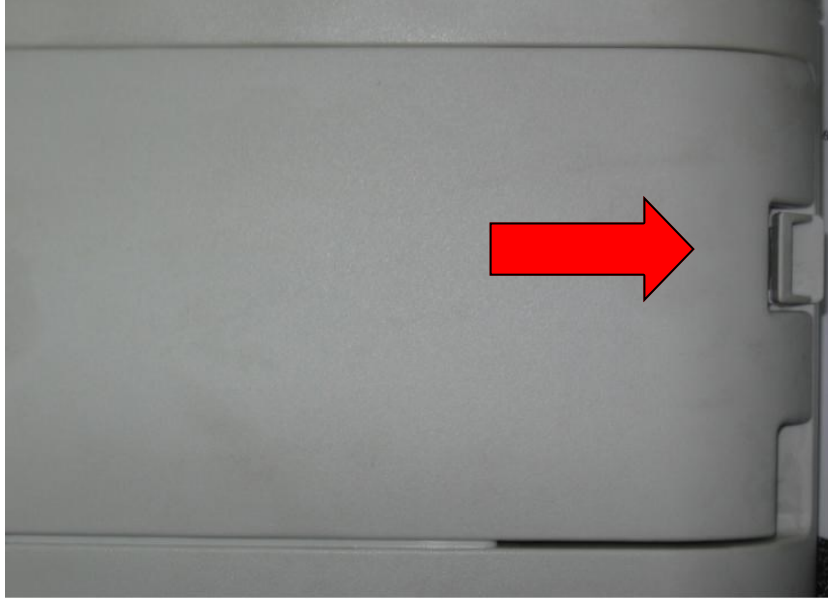
KIRMIZI RENK KABLO

MAVİ RENK KABLO

YEŞİL RENK KABLO

KAHVE RENK KABLO

5 Resetleme butonunu şekillerden de görüldüğü gibi yazıcının kapağına monte edebilirsiniz. Resetleme işlemi de oldukça kolay olacaktır.





Dikkat Resetleme kartını taktıktan sonra, yazıcıyı çalıştırdığınızda yazıcının ekranında 040 hatası veya başka bir hata kodu geliyorsa, yapmış olduğunuz lehimde sorun var demektir. Herhangi bir işlem yapmadan yazıcıyı kapatıp, yapmış olduğunuz lehimleri kontrol ediniz.



Dikkat Toner dolumunu yapmadan resetleme işlemine geçmeyiniz.

6

Montaj Sonrası Resetleme İşlemi

1. Yazıcıyı kapatın, toneri doldurun, chip varsa çıkarın, drum unitesine karışmayınız.
2. Resetleme sistemini takınız.
3. Yazıcıyı çalıştırın, yazıcının ekranında toner bitti - toner tak uyarısı veya drum ömrü bitti mesajı geldiğinde, cihazımızdaki resetleme butonuna 4 sn boyunca basılı tutup bırakın, resetleme kartımızdaki led lamba yanıp sönmeye başlayacak ,20sn bekleyin, sonra yazıcıyı kapatıp tekrar çalıştırınız.
4. Bu işlemler her "toner bitti", "toner tak", "drum ömrü bitti" uyarısı geldiğinde yapacaksınız.



DATA BİLGİ İŞLEM

Microelectronic & Software Engineering

Üniversite Mah. Hanköy Sok.

No:37 ELAZIĞ / TÜRKİYE

0.850 455 12 09

0.424 218 33 50

www.chipreseting.com

kardesler@gmail.com

www.dolummarket.com



Bilgi: Bu Resetleme kartı ile ilgili montaj videosunu web sitemizden izleyebilirsiniz.



www.dolummarket.com